

医疗专才

盆腔器官脱垂 子宫受冤枉

盆腔器官指的是膀胱、子宫和直肠，主要由骨盆、骨盆底肌肉、盆腔内筋膜等所支撑。盆腔器官如果从阴道露出体外，即形成盆腔器官脱垂。

LC Lee Urogynae Centre的泌尿专科资深顾问医生李丽婵医生说：“生产、更年期、肥胖、骨盆肿瘤、提重物等可拉伸和减弱支撑盆腔器官的组织和韧带，日子久了，盆腔器官可能逐渐下垂，并露出体外，形成盆腔器官脱垂。”

盆腔器官脱垂的症状

盆腔器官脱垂的病人可能会感觉下体或腰部有沉重感，阴道内部或外部也可能出现肿块。情况较严重者甚至可能出现尿液溢漏、排尿不全或尿频等问题，有些病人或会便秘。

治疗方法

盆腔器官脱垂的治疗方法视病况的严重性而定。轻者可通过Neovaginal Laser激光疗法或骨盆底肌运动(pelvic floor exercise)改善

情况，重者则建议使用子宫托(ring pessary)或动手术。

子宫托的作用是支撑脱垂的盆腔器官。大约80%的病人适合植入子宫托，不过20%的病人可能会出现感染、出血等并发症或感觉不适，少数病人的子宫托可能无法固定在阴道内而脱落。

治疗盆腔器官脱垂的手术方案很多，医生会根据病人的年龄、行房需求、怀孕的意愿、脱垂的器官和严重性来决定采用何种手术。

进行盆腔器官脱垂手术，须将子宫切除吗？

李丽婵医生说：“过去的普遍做法是采用子宫切除术，但这有时是没有必要的，因为盆腔器官脱垂是因骨盆底肌肉的支撑能力减弱所引起，和子宫无关，所以能够保留子宫的子宫固定术现在越来越受欢迎。”

有几项研究显示，同子宫切除术比较，保留子宫的盆腔器官脱垂手术

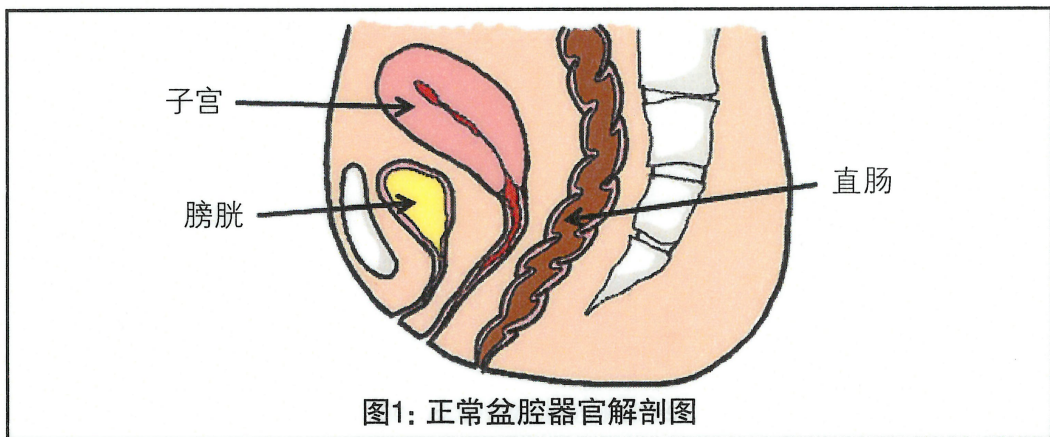


图1: 正常盆腔器官解剖图

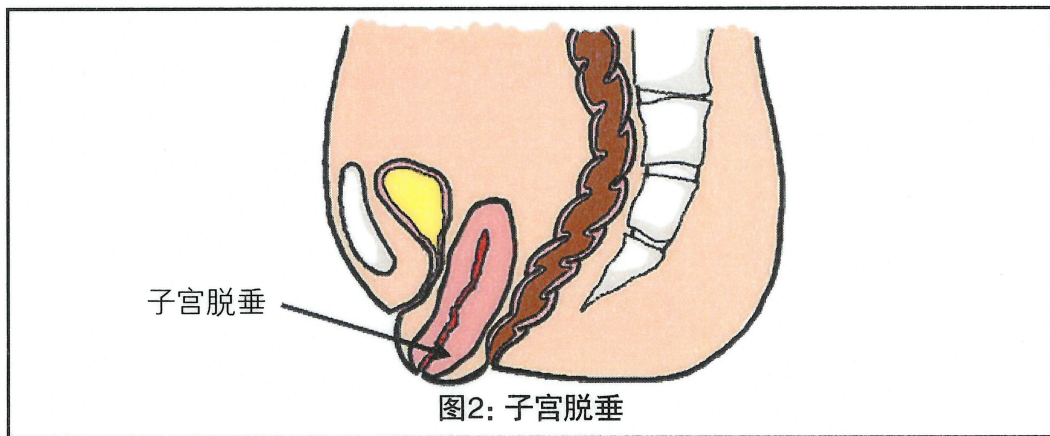


图2: 子宫脱垂

所花费的时间较短，病人失血较少，出现并发症的可能性也较低。此外，病人也可保有生育力，并顺其自然地步入更年期。

然而，这项手术的主要弊端是，倘若子宫已存在一些问题，日后是否会恶化，无人可预知，所以医生不建议

子宫异常或经血量不寻常的妇女进行这项手术。

总而言之，想在改善盆腔器官脱垂问题的同时保住子宫，并非不可能，今天就同妇产科或妇女泌尿专科医生商讨最适合您的手术方案吧！



李丽婵医生

资深顾问医生
妇产及妇女泌尿专科医生

医疗处长

LC Lee Urogynae Centre Pte Ltd
新加坡国立大学内外科医学士
新加坡国立大学妇产科医学硕士



Life is beautiful & fragile, treasure it

妇产科服务

- 受孕前检查
- 产前管理 (包括唐氏综合症检查)
- 分娩期内护理
- 产后审查



妇科服务

- 健康检查**
- 妇女总体健康检查
 - 妇科健康检查
- 管理和审查**
- 月经失调
 - 异常抗氧化酶涂片
 - 阴道镜检查
 - 人类乳头瘤病毒注射
 - 骨盆块状物：纤维瘤、卵巢囊肿、子宫内膜异位
 - 停经问题



泌尿科服务

膀胱功能障碍管理和审查

- 妇女尿失禁 (非自愿性尿液漏出)
- 膀胱过动 (太常小便/小便之意过密)
- 排尿失调 (小便有困难)
- 尿道发炎复发
- 显微镜尿血检查
- 膀胱痛楚综合症/间质囊肿

骨盆器官脱垂治疗 (子宫、膀胱或直肠突出在阴道外)

- 骨盆底运动
- 子宫托
- 骨盆底重造手术

现代阴道雷射 光线的治愈力量

尿动力学研究

- 超音波估算膀胱容量
- 尿流计量
- 填充和排空膀胱内压测量法



LC Lee Urogynae Centre Pte Ltd

38 Irrawaddy Road, #10-56/57, Mount Elizabeth Novena Specialist Centre, Singapore 329563

电话: +65 62592361

电邮: clinic@lcleurogynae.com

网址: www.lcleurogynae.com

咨询时间:

- 星期一、二、四、五: 上午9时-下午5时
- 星期三: 下午2时-晚上8时
- 星期六: 上午9时-下午1时